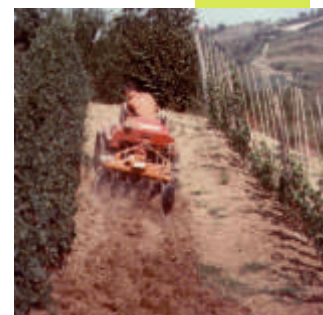


## RIPEL-DISCO PER VIGNETI E FRUTTETI Cultivator combined subsoiler-harrow



Ribaltamento dischi frangizolle  
 Tilting discs



Le lavorazioni periodiche dei terreni nei Frutteti e nei Vigneti, sono pratiche culturali essenziali per conservare la sofficità, la permeabilità, l'arieggiamento del terreno e per ostacolare lo sviluppo delle malerbe. L' Attrezzo RIPEL-DISCO si propone di lavorare il terreno a media profondità per non disturbare le radici e, allo stesso tempo, di smuoverlo senza creare zolle particolarmente grandi e neanche troppo piccole. Questo metodo di lavoro riduce il dilavamento superficiale in occasione di forti piogge favorendo una maggiore penetrazione delle acque nel suolo. Il susseguirsi delle lavorazioni può essere causa di uno spostamento a valle del terreno con conseguente formazione di terrazzamenti o dislivelli. Grazie alla reversibilità del frangizolle posteriore è possibile un riporto di terreno a monte dalla parte desiderata e pertanto è anche possibile una lavorazione andata e ritorno. Al RIPEL-DISCO è anche possibile applicare un Interratore di concime della capacità di 220 lt.

### Dati tecnici / Technical data

TIPO MODEL	KW MIN.	PROF. DEPTH cm	LARG. LAVORO WORKING WIDTH cm	PESO WEIGHT cm	PREZZO / PRICE € . + IVA
5D	22 - 30	15 - 25	100	300	
6D	30 - 36	15 - 25	120	325	
7D	36 - 44	15 - 25	140	350	
8D	44 - 51	15 - 25	160	400	
9D	47 - 66	15 - 25	180	430	

Caratteristiche RipeL-Disco. Tutti i modelli sono dotati di ribaltamento idraulico della dischiera e spostamento laterale + o - mm 150  
 Features RipeL-Disco. All models are equipped with hydraulic folding discs and lateral + or - 150 mm

Pesi e misure non sono impegnativi la ditta costruttrice si riserva di apportare modifiche senza preavviso

### Caratteristiche RipeL-Disco

Velocità di avanzamento Tipo 6D / Moving Forward Speed Type 6D	3,88 Km/ora
Consumo orario / Usage per hour	3,78 Kg/ora
Potenza media assorbita / Average Power Input	26 Kw
Volume orario di terreno smosso / Volume of Loosened Soil per hour	781 mc/ora
Capacità effettiva di lavoro / Effective Working Capacity	0,43 ha/ora

### Caratteristiche Interratore

Capacità / Capacity:	Kg 230 circa
Rotazione Agitatore / Distributor Rotation:	Idraulica / Hydraulic
Apertura e chiusura / Opening and Closure:	Idraulica / Hydraulic
Regolazione apertura / Opening Adjustment:	manuale / Manual
Interramento:	su 2 file esterne o fra dischi e punte
/ Ploughing:	On two External Lines or between Disk and Bits
Rotazione:	apertura e chiusura avvengono con una sola Leva
/ Rotation:	Opening and Closure by means of a single Levers

Caratteristiche di lavoro rilevate dall'Istituto per la mecc.agric. di Torino  
 Trattore impiegata: HP 55 Tipo di terreno: Argilloso Dischi a 15°

Performance Characteristics surveyed by the Institute for Agricultural Mechanics of Turin  
 Utilized Tractor Kw 40 Type of soil: Clayey Soil 15° Disk

### RipeL-Disco con Interratore di concime





## RIPEL-DISCO A LARGHEZZA VARIABILE PER VIGNETI E FRUTTETI Cultivator combined subsoiler-harrow variabile width



Ripuntatore con dischi posteriori regolabili per rincalzare e scalzare, con larghezza di lavoro variabile. La regolazione avviene per mezzo di 2 cilindri idraulici che regolano, indipendentemente la larghezza di lavoro della parte destra e sinistra. La macchina consente una buona dissodatura del terreno e grazie alle alette laterali ( esplosori ) posizionate ai lati delle ancore, consente un ottimo grado di finitura, permettendo così un buon drenaggio delle acque e quindi una notevole riduzione del dilavamento degli impianti.

### Dati tecnici / Technical data

TIPO MODEL	KW MIN.	PROF. DEPTH cm	LARG. LAVORO WORKING WIDTH cm	PESO WEIGHT Kg	PREZZO / PRICE € . + IVA
6DLV	38 - 40	15 - 25	115 - 160	400	
8DLV	30 - 36	15 - 25	160 - 180	450	
10DLV	45 - 50	15 - 25	200 - 255	500	

Caratteristiche Ripel-Disco. Tutti i modelli sono dotati di ribaltamento manuale della dischiera e regolazione della larghezza di lavoro idraulica  
Features Ripel-Disco. All models are equipped with manual tilting of the disks and adjustment of working width hydraulic

Pesi e misure non sono impegnativi la ditta costruttrice si riserva di apportare modifiche senza preavviso

